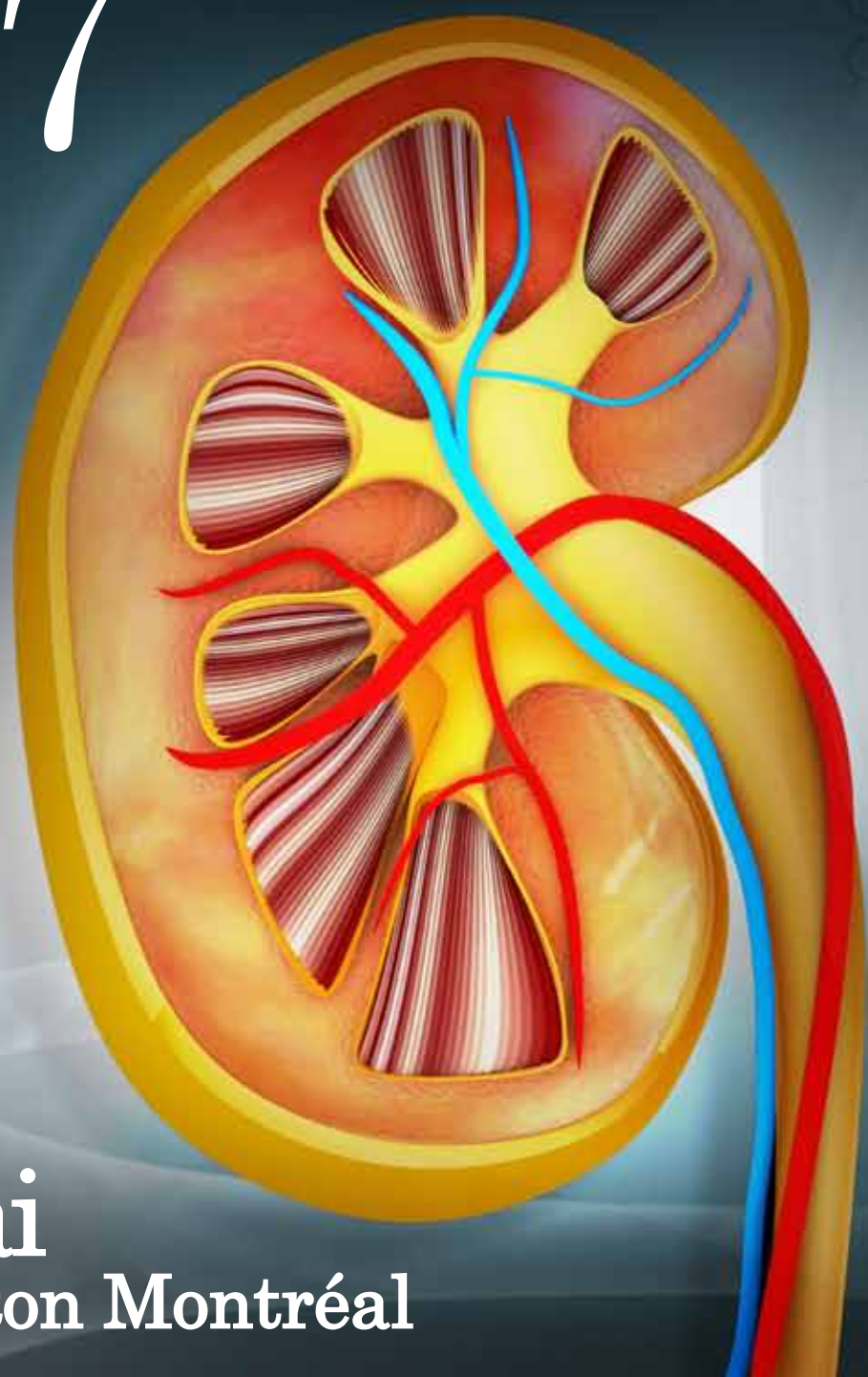


# CONGRÈS ANNUEL

Société québécoise de néphrologie



# 2017



4 au 6 mai  
Centre Sheraton Montréal

# COMITÉS | DPC | ACCRÉDITATION

## COMITÉ SCIENTIFIQUE ET EXÉCUTIF DE LA SQN

Vincent Pichette, MD  
Mohsen Agharazii, MD  
Katherine Desforges, pharmacienne  
Paul Isenring, MD  
Serge Lemay, MD  
Mélanie Masse, MD  
Nom à venir, MD  
Louis-Denis Poulin, MD  
Serge Quérin, MD  
Philippe Yale, MD

Président  
Vice-président et secrétaire  
Représentante des professionnels de la santé  
Responsable de l'électroquiz  
Trésorier  
Présidente sortante  
Représentant des résidents  
Responsable DPC, représentant de l'ANQ  
Représentant de la SQN à l'International  
Webmestre

## CONFÉRENCIERS

Pr. Olivier Devuyst  
Pierre Douville, MD, Biochimiste  
Pr Jean-Louis Mandel  
Claude Tremblay, MD  
Karl Weiss, MD, Microbiologiste

University of Zurich, Switzerland  
Institut universitaire de cardiologie et de pneumologie de Québec  
Université de Strasbourg  
CHU de Québec - Hôtel-Dieu de Québec  
Hôpital Général Juif

Alain Bonnardeaux, MD  
Anne-Marie Côté, MD  
Rémi Goupil, MD  
Jean-Philippe Lafrance, MD  
David Philibert, MD  
Mathieu Rousseau-Gagnon, MD  
Ratna Samanta, MD  
Shaifali Sandal, MD

Hôpital Maisonneuve-Rosemont  
Centre hospitalier universitaire de Sherbrooke  
Hôpital du Sacré-Coeur de Montréal  
Hôpital Maisonneuve-Rosemont  
CHU de Québec - Université Laval  
CHU de Québec - Hôtel-Dieu de Québec  
CUSM - Hôpital général de Montréal  
CUSM - Site Glen - Hôpital Royal-Victoria

## DÉVELOPPEMENT PROFESSIONNEL CONTINU

La présente activité est une activité d'apprentissage collectif agréée (section 1), au sens que lui donne le programme de Maintien du certificat du Collège royal des médecins et chirurgiens du Canada; elle a été approuvée par la direction du Développement professionnel continu de la Fédération des médecins spécialistes du Québec.

Vous pouvez déclarer un maximum de 16 heures (les crédits sont calculés automatiquement dans MAINPORT). Une participation à cette activité donne droit à une attestation de présence. Les participants doivent réclamer un nombre d'heures conforme à la durée de leur participation.

En vertu d'une entente conclue entre le Collège royal des médecins et chirurgiens du Canada et l'American Medical Association (AMA), les médecins peuvent convertir les crédits obtenus au titre du programme de MDC du Collège royal en crédits de catégorie 1 de l'AMA PRAMC. Vous trouverez l'information sur le processus de conversion des crédits du programme de MDC du Collège royal en crédits de l'AMA à l'adresse [www.ama-assn.org/go/internationalcme](http://www.ama-assn.org/go/internationalcme).

## OBJECTIFS GÉNÉRAUX

- Identifier les progrès dans les secteurs majeurs de la néphrologie.
- Évaluer certains travaux de recherche récents.
- Discuter de divers cas cliniques et en comprendre la physiopathologie.
- Reconnaître l'importance du travail interdisciplinaire en néphrologie.

## POPULATION CIBLE

Cette activité s'adresse aux médecins spécialistes de l'Association des néphrologues du Québec, aux médecins et spécialistes d'autres disciplines, aux résident-e-s du programme de néphrologie, aux résident-e-s d'autres disciplines ainsi qu'aux professionnels et travailleurs de la santé (infirmier-e-s, pharmacien-nes, nutritionnistes, etc.).

## ALLOCATION DE RESSOURCEMENT

Cette activité de ressourcement est admissible à l'allocation de ressourcement prévue à l'annexe 44 - FMSQ (RAMQ).

# ORDRE DU JOUR

## JEUDI 4 MAI (session conjointe SCN et SQN)

### Salle de bal Ouest

#### Objectives for the joint session

- Continue to provide an environment that nurtures Canadian nephrology research as well as encouraging collaboration between investigators for current and future endeavors. Our new investigators are a top priority and the forums and sessions set aside to permit them to present their work will be an exciting opportunity for both they and we who attend.
- Continue to update those in the field of Nephrology of the current state of the union as it relates to national trends and findings in renal disease through sessions and symposia featuring the work of the Can-SOLVE group, and other regional research networks.
- To foster collaboration between physician and non-physician groups with common educational goals.

**17 h**                    **Conférence plénière : The CanSOLVE CKD Initiative**  
*Adeera Levin, MD*

**18 h 05**                **Présentations des jeunes investigateurs | A spotlight on New Investigators**  
**The Rocky Path to Euvolemia**  
*Susan Huang, MD, London (ON)*  
**Utilizing Systems Biology Approaches to Identify Novel Markers and Treatments for Native and Transplant Kidney Diseases.**  
*Ana Konvalinka, MD, Toronto (ON)*  
**Bone Disease in CKD: the Good, the Bad and the Ugly**  
*Fabrice MacWay, MD, Laval (QC)*

**19 h 30**                **Cocktail de bienvenue et session d'affiches (e-Poster)**

---

## VENDREDI 5 MAI

### Salon Drummond - 3e niveau

**7 h**                    **Petit-déjeuner**

**8 h**                    **Mot de bienvenue**  
*Vincent Pichette, MD*

**8 h 15**                **Prévention des infections sur les unités de dialyse**  
*Claude Tremblay, MD et Jean-Philippe Lafrance, MD*  
*Modératrice : Karine Tousignant, MD*

*À la fin de cette présentation, le participant sera en mesure de :*

- Décrire l'état de la situation des bactériémies liées aux accès vasculaires en hémodialyse au Québec, et de la comparer avec celle d'autres juridictions.
- Promouvoir les meilleures pratiques cliniques pour prévenir les infections liées aux accès vasculaires en hémodialyse.
- Discuter de la problématique des fistules artério-veineuses au Québec.

**9 h 15**                **Le virus de l'hépatite C et les maladies rénales**  
*Karl Weiss, MD*  
*Modérateur : Serge Quézin, MD*

*À la fin de cette présentation, le participant sera en mesure de :*

- Énumérer les atteintes hépatiques et extrahépatiques, y compris rénales, pouvant être causées par le VHC.
- Identifier parmi les nouveaux antiviraux directs ceux pouvant être prescrits pour traiter l'infection par le VHC en cas d'IRC, y compris en dialyse (hémodialyse et dialyse péritonéale), énumérer les règles de remboursement de la RAMQ, dépister les candidats au traitement, amorcer le bilan requis au préalable et diriger le patient au spécialiste qui se chargera de la prescription.
- Énumérer et appliquer les précautions recommandées en dialyse en cas d'infection par le VHC et entrevoir les effets attendus à long terme du traitement par les antiviraux directs sur l'écologie des unités de dialyse.

# ORDRE DU JOUR

## VENDREDI 5 MAI (suite)

Salle Drummond - 3e niveau

10 h 15 Pause

Communications orales courtes *Modératrice : Sarah Higgins, MD*

10 h 45 **L'impact de la création de fistule artérioveineuse sur le déclin du débit de filtration glomérulaire estimé chez les patients suivis en pré-dialyse.**

*Valérie Bénard, MD | Pichette M, Nadeau-Fredette AC, Lafrance JP, Elftouh N, Pichette V, Laurin LP*

10 h 57 **Évaluation de l'effet d'une dose de furosemide de 250 mg et 500 mg sur la diurèse et la natriurèse en dialyse péritonéale.**

*Simon Leclerc, MD | Laurin LP, Pichette V, Ouimet D, Lafrance JP, Lamarche C, Nadeau-Fredette AC*

11 h 09 **Hemodialysis Duration in Acute Ethylene Glycol Poisoning.**

*Yannick Bégin, MD | Iliuta IA, Lachance P, Ghannoum M, Agharazii M*

11 h 21 **Anomalies de la biochimie, de la structure osseuse et des vaisseaux dans un modèle de CKD-MBD chez le rat.**

*Sarah-Kim Bisson, MD | Ung RV, Picard S, Agharazii M, Larivière R, Mac-Way F*

11 h 33 **La tuberculose en post transplantation rénale. Expérience d'un centre.**

*Lydia Benhocine, MD | Benziane A*

11 h 45 Lunch

13 h **Atteinte rénale et grossesse**

*Anne-Marie Côté, MD*

*Modératrice : Tiina Podymow, MD*

*À la fin de cette présentation, le participant sera en mesure de :*

- Classifier les troubles hypertensifs de la grossesse.
- Définir les méthodes utilisées en grossesse pour diagnostiquer l'atteinte rénale et reconnaître leurs limites.
- Décrire de nouvelles alternatives pour mieux détecter l'insulte glomérulaire de la prééclampsie.

14 h **Uromoduline : interface gène-environnement et risque de maladie rénale chronique**

*Pr Olivier Devuyst*

*Modérateur : François Madore, MD*

*À la fin de cette présentation, le participant sera en mesure de :*

- Identifier les rôles de l'uromoduline.
- Expliquer l'importance des variations génétiques dans l'apparition de maladies rénales.
- Décrire les interactions génétiques et environnementales impliquant l'uromoduline.

15 h Pause

15 h 15 **La néphropathie à IgA : nouveautés et controverses**

*David Philibert, MD*

*Modérateur : Louis-Philippe Laurin, MD*

*À la fin de cette présentation, le participant sera en mesure de :*

- Réviser la physiopathologie de la glomérulonéphrite à IgA.
- Discuter des traitements expérimentaux.
- Résumer la controverse concernant les traitements actuels.

16 h 15 **Évaluation et mot de la fin**

*Vincent Pichette, MD*

---

16 h 30 **Assemblée annuelle de la Société québécoise de néphrologie et assemblée annuelle de l'Association des néphrologues du Québec**

19 h 15 **Cocktail et banquet | Auberge Saint-Gabriel - Salle Truteau**

# ORDRE DU JOUR

## SAMEDI 6 MAI

Salle Drummond - 3e niveau

7 h **Petit-déjeuner**

8 h **Détection de mutations de l'ADN par séquençage de nouvelle génération en néphrologie**

*Pierre Douville, MD, Biochimiste*

*Modératrice : Indra Gupta, MD*

À la fin de cette présentation, le participant sera en mesure de :

- Expliquer les rudiments du « Next Generation Sequencing ».
- Identifier les maladies ou groupes de maladies qui justifient une demande d'analyse génétique et définir ce qu'on entend par « panel ».
- Interpréter un rapport d'analyse génétique.

9 h **Éthique et génétique**

*Pr Jean-Louis Mandel*

*Modérateur : France Lambert, MD*

À la fin de cette présentation, le participant sera en mesure de :

- Décrire les maladies rénales monogéniques et polygéniques identifiables par diagnostic génétique.
- Discuter des enjeux éthiques entourant le dépistage génétique des maladies rénales.
- Reconnaître les maladies génétiques en néphrologie qui sont candidates à un dépistage de masse et en discuter les impacts économiques.

10 h **Pause**

10 h 15 **Dialyse péritonéale : nouveautés**

*Pr Olivier Devuyst*

*Modératrice : Annie-Claire Nadeau-Fredette, MD*

À la fin de cette présentation, le participant sera en mesure de :

- Décrire les mécanismes moléculaires du transport péritonéal et leurs implications cliniques.
- Nommer les principales causes d'échec à la dialyse péritonéale et proposer des interventions pour les minimiser.
- Identifier des stratégies permettant une plus grande utilisation de la dialyse péritonéale.

**Communications orales courtes** *Modérateur : Alexis Payette, MD*

11 h 15 **Utilisation optimale des inhibiteurs de la pompe à protons (IPP) chez les patients hémodialysés en relation avec le risque d'hypomagnésémie et les coûts de son traitement.**

*Caroline Spinelli | Dagenais C, Bell R*

11 h 27 **α-klotho est associé aux fractures et à la rigidité artérielle en hémodialyse.**

*Louis-Charles Desbiens, MD | Sidibé A, Ung RV, Munger M, Fortier C, Wang YP, Agharazii M, Marquis K, Mac-Way F*

11 h 39 **Herpes-zoster in kidney transplant recipients: analysis of VZV DNA in blood during the prodromal phase.**

*Anne Devin, MD | Roget M, Hébert MJ*

11 h 51 **L'épidémiologie et l'impact de la résistance des pathogènes gram négatifs chez les greffés rénaux avec bactériuries.**

*Catherine Delmas-Frenette, MD | Dorais M, Tavares-Brum A, Frenette C, Yang B, Medanie S, Duclos A, Rouleau D, Mawab H, Barama A, Cardinal H*

12 h 03 **Évolution du niveau sérique de la parathormone selon le type de parathyroïdectomie chez les patients dialysés.**

*Yue Pei Wang, MD | Roussy L-O, Sidibé A, Gilbert A, Desbiens LC, Mac-Way F*

12 h 15 **Pause**

# ORDRE DU JOUR

## SAMEDI 6 MAI (suite)

### Salle Drummond - 3e niveau

12 h 30

#### Électroquiz (lunch)

Mathieu Rousseau-Gagnon, MD

Modérateur : Paul Isenring, MD

À la fin de cette présentation, le participant sera en mesure de :

- Nommer et classer les causes d'acidose métabolique.
- Distinguer les causes d'acidose grâce à une investigation appropriée.
- Discuter de tests spécialisés pour diagnostiquer une acidose métabolique de nature cryptique.

13 h 30

#### Valentin au service de l'hémodialyse

Alain Bonnardeaux, MD

Modérateur : Jean Ethier, MD

À la fin de cette présentation, le participant sera en mesure de :

- Décrire les principes de l'enseignement par simulation.
- Présenter les avantages de l'enseignement par simulation.
- Réaliser que la simulation peut être utile à la formation en néphrologie.

### Retours de formation

14 h 15

#### Hypertension endocrinienne et pression aortique centrale

Rémi Goupil, MD

À la fin de cette présentation, le participant sera en mesure de :

- Démontrer l'utilité de mesurer la rénine veineuse rénale afin d'identifier les patients avec hypertension rénovasculaire susceptibles de répondre à un traitement par angioplastie.
- Reconnaître l'impact central négatif des bêtabloqueurs dans le traitement de l'hypertension artérielle.

14 h 35

#### Albumin as a prognostic marker in Idiopathic Membranous Nephropathy

Ratna Samanta, MD

At the end of this session, the participant will be able :

- To demonstrate risk factors for progression
- To recognize risks of immunosuppression
- To identify risk factors of longterm consequences of membranous nephropathy

14 h 55

#### Hypothermic machine perfusion (HMP) and kidney transplantation

Shaifali Sandal, MD

At the end of this session, the participant will be able :

- To understand the role of HMP in organ preservation.
- To report impact of HMP on graft outcomes.
- To highlight the role of renal resistance of allograft while on HMP.

15 h 15

#### Questions

15 h 25

#### Évaluation et mot de la fin

Vincent Pichette, MD



# REMERCIEMENTS

L'Association des néphrologues du Québec ainsi que la Société québécoise de néphrologie, via la cotisation de leurs membres, contribuent financièrement à la tenue de cette activité.

Celle-ci est aussi rendue possible grâce à une subvention à visée éducative des compagnies suivantes :

## **DIAMANT**

AMGEN

## **OR**

ALEXION | BAXTER | FRESENIUS | OTSUKA | SANOFI

## **ARGENT**

JANSSEN | MEDTRONIC | PFIZER (BMS) | PFIZER (INJECTABLES)

## **BRONZE**

AEQUUS | LEO PHARMA | SANOFI-GENZYME