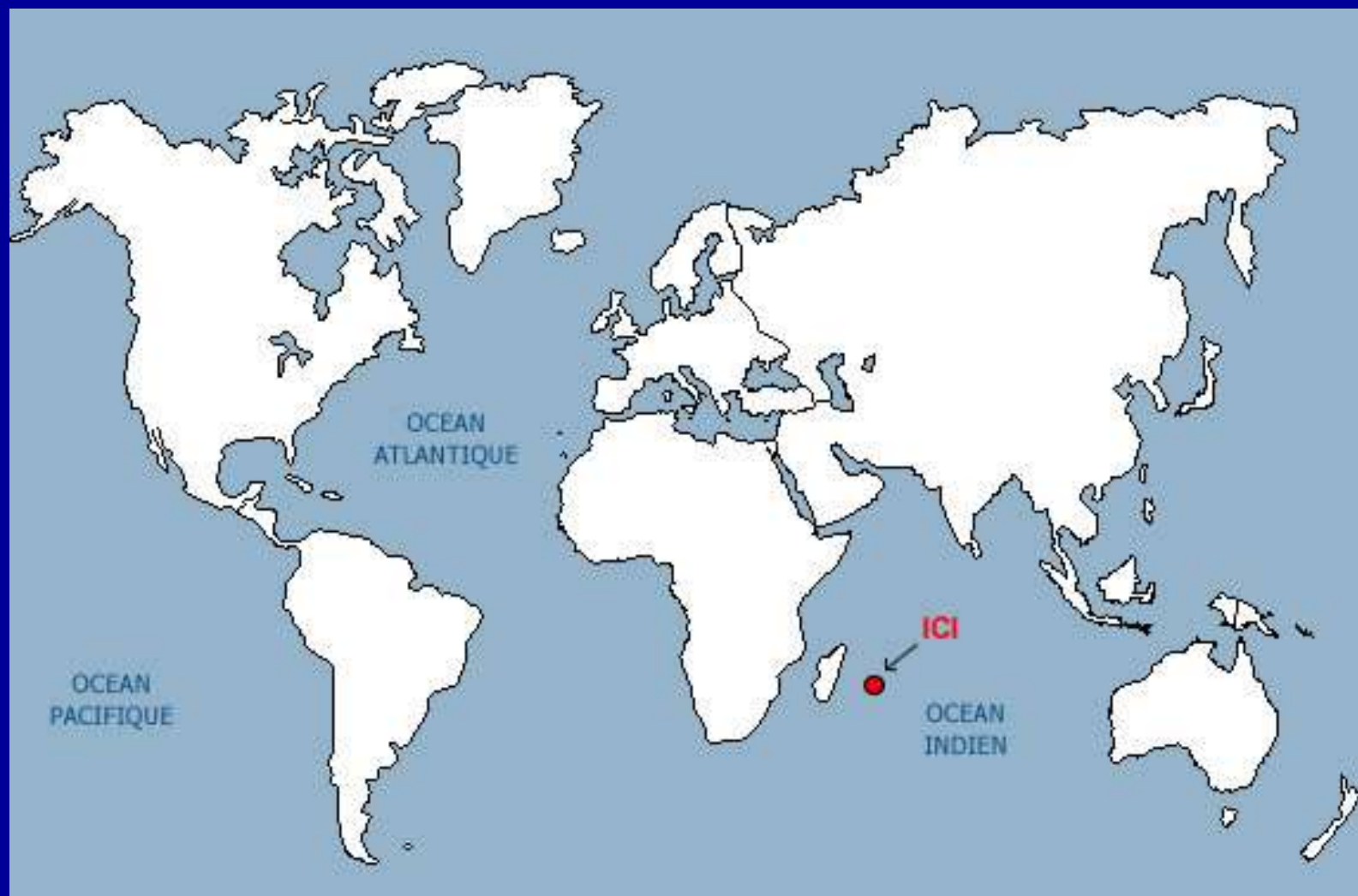


**Influence de l'ischémie sur le devenir  
des greffons  
Expérience de la Réunion**

**Docteur Robert Genin**

**Service de Néphrologie, Dialyse et Transplantation  
Hopital Félix Guyon-Bellepierre  
Saint Denis de la Réunion**



# Organisation territoriale de l'agence de la biomédecine

4 services de régulation et d'appui (SRA)

7 zones interrégionales de prélèvement et de répartition des greffons (ZIPR)

## SRA Ile-de-France / Centre / Antilles / Guyane

■ ZIPR 7

## SRA Nord-Est

■ ZIPR 1 (Nord-Ouest)

■ ZIPR 2 (Est)

## SRA Grand Ouest

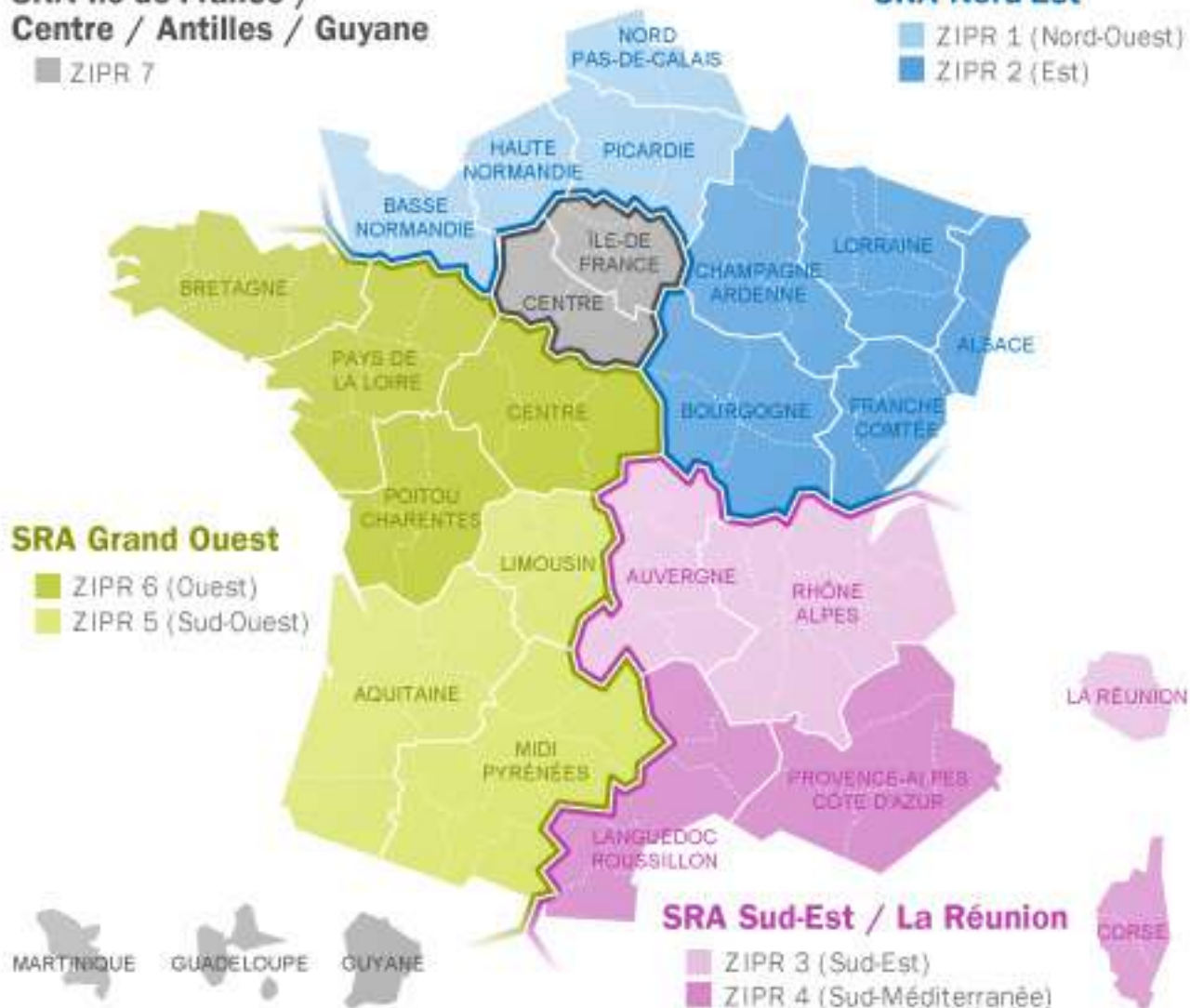
■ ZIPR 6 (Ouest)

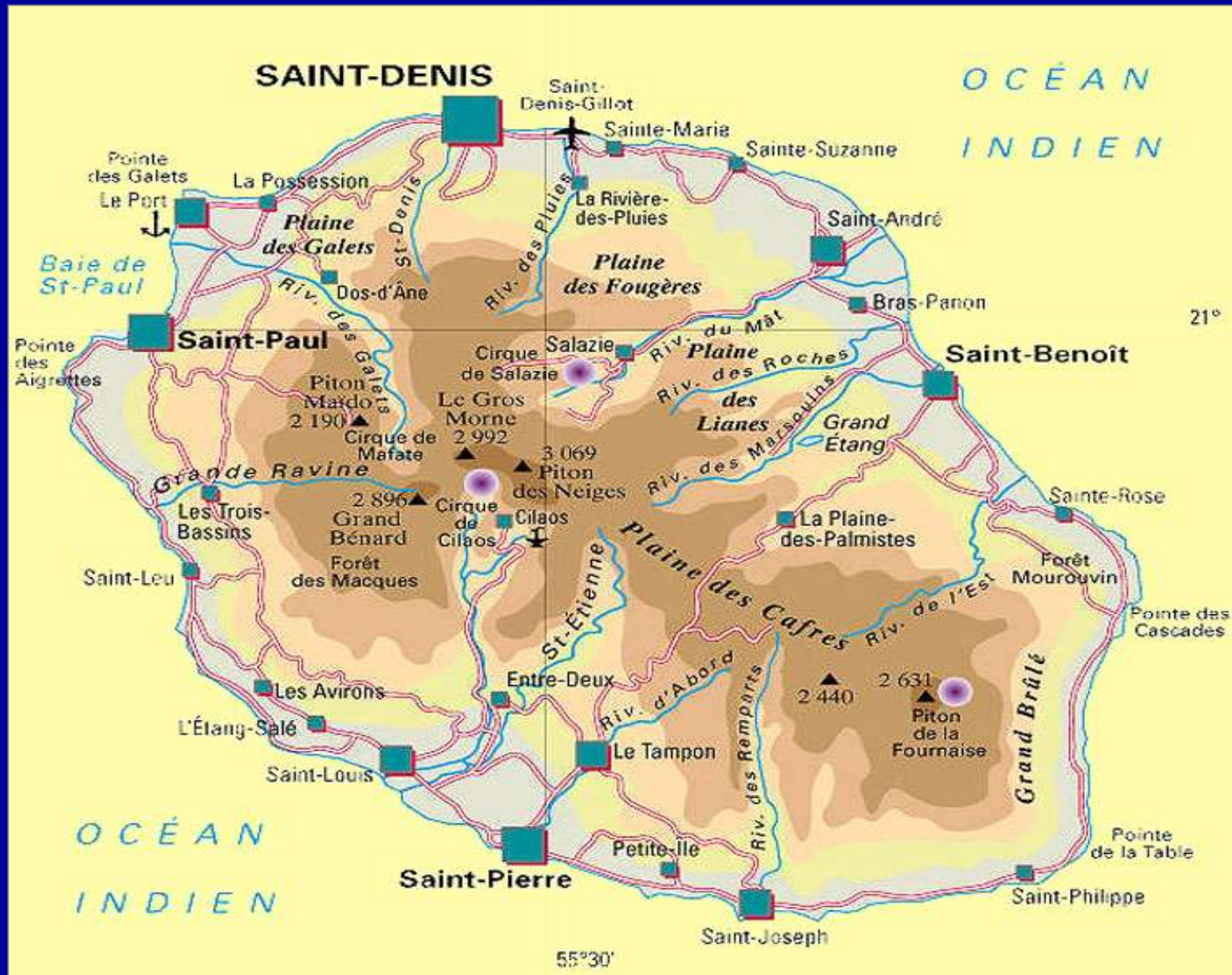
■ ZIPR 5 (Sud-Ouest)

## SRA Sud-Est / La Réunion

■ ZIPR 3 (Sud-Est)

■ ZIPR 4 (Sud-Méditerranée)





**SAINT-DENIS**

Océan  
Indien

Saint-Denis-Gillot  
Sainte-Maria  
Sainte-Suzanne

Pointe des Galets  
Le Port  
La Possession

Plaine des Galets

Riv. des Pluies  
Plaine des Fougères

Saint-André

Baie de St-Paul

Riv. des Galets  
Dos-d'Âne

Riv. du Mât

Bras-Panon

Pointe des Aigrettes

**Saint-Paul**

Salazie

Plaine des Roches des Lianes

**Saint-Benoît**

Piton Mado  
2 190

Cirque de Salazie

Riv. des Roches

Grand Étang

Grande Ravine

Le Gros Morne  
2 992

Piton des Neiges  
3 069

Riv. des Maitoullins

Sainte-Rose

Les Trois-Bassins

Cirque de Mafate

Cirque de Cilaos

Cilaos

La Plaine-des-Palmistes

Forêt Mourouvin

Saint-Leu

Grand Bénard  
2 896

Forêt des Macques

St-Étienne

Plaine des Cafres

Riv. de l'Est

Pointe des Cascades

Les Aviron

Entre-Deux

Riv. d'Abord

2 440

2 631

Piton de la Fournaise

Grand Brûlé

L'Étang-Salé

Saint-Louis

Le Tampon

Riv. des Remparts

2 440

2 631

Piton de la Fournaise

Pointe de la Table

Océan  
Indien

**Saint-Pierre**

Petite-Île

Saint-Joseph

Saint-Philippe

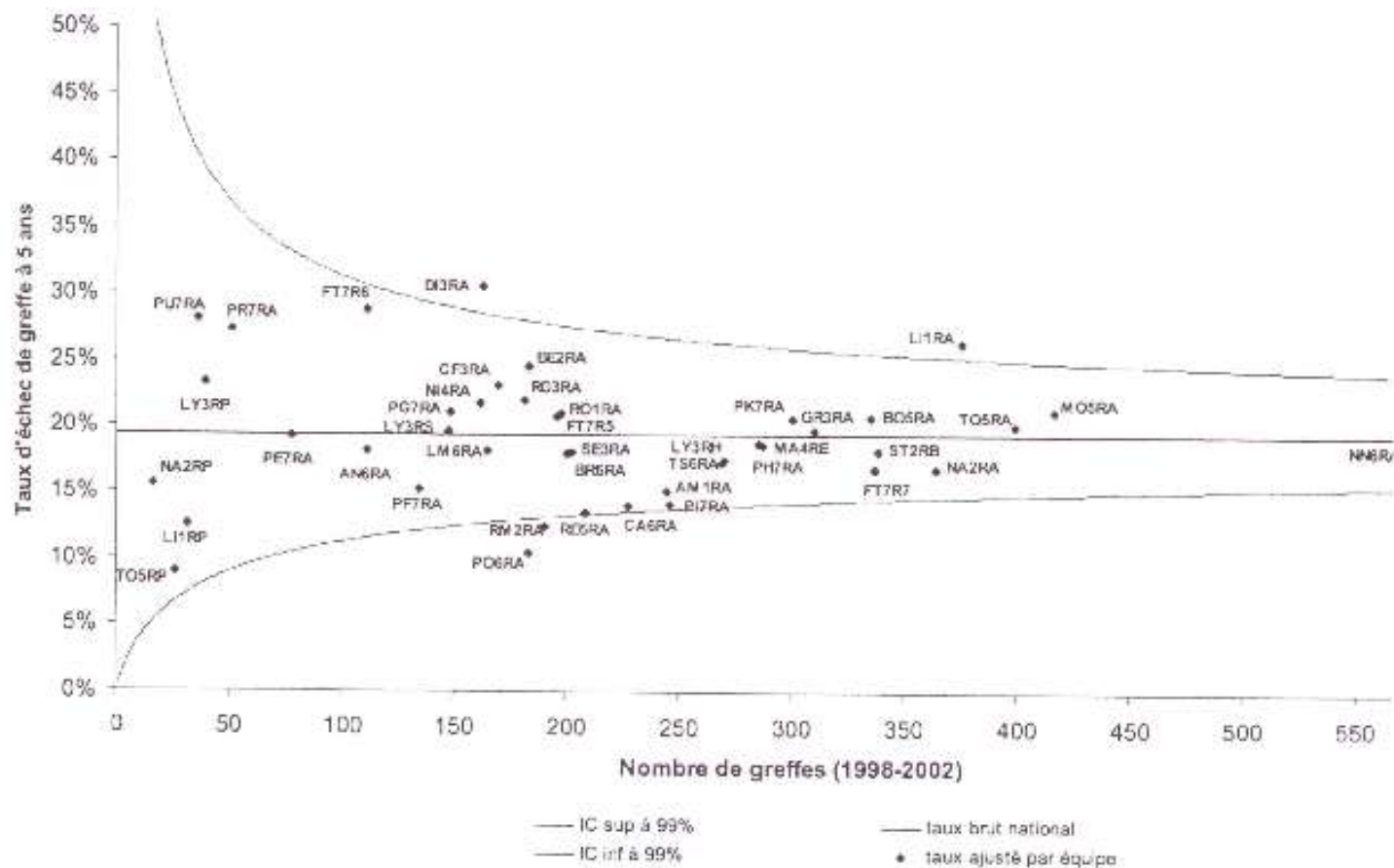
55°30'

Figure R 1

Test statistique d'écart à la moyenne nationale : méthode du « funnel plot »

Malades greffés entre 01/01/1998 et 31/12/2002

Organe : Rein



Quatre équipes de greffe rénale ont un taux d'échec à 5 ans ajusté significativement différent du taux d'échec national : les équipes PO6RA et RM2RA ont un taux d'échec significativement inférieur au taux national et les équipes DI3RA et LI1RA ont un taux d'échec significativement supérieur au taux national.

# **Influence de l'ischémie sur le devenir des greffons**

## **Expérience de la Réunion**

- **Objectif: Analyser l'effet de l'ischémie prolongée sur la survie du greffon rénal à long terme**
- **Population étudiée**
  - **Greffes à partir de ME à l'exclusion des DV**
  - **Réalisées et suivies à Saint Denis**
  - **De 01/12/1993 à 01/12/2008**
  - **Analyse au 01/09/2009**
  - **N=419**

# Influence de l'ischémie sur le devenir des greffons

## Expérience de la Réunion

- **3 Groupes**

- 1. Ischémie= <24hrs (n=104)

- 2. Ischémie= 24-36hrs (n=143)

- 3. Ischémie= > 36hrs (n=172)

- **Ischémie**

- Moyenne=31hrs50min (13hrs25-49hrs20)

- Médiane= 31hrs14min

# Ischémie moyenne et zone de prélèvement

<b>Zone de prélèvement</b>	<b>n</b>	<b>Ischémie</b>	<b>p</b>
<b>Métropole</b>	<b>198</b>	<b>2235min 37hrs15</b>	<b>Métro vs Réunion Nord et Réunion Sud &lt;0,001</b>
<b>Réunion Nord</b>	<b>53</b>	<b>1543min 25hrs43</b>	<b>Réunion Nord vs Sud=ns</b>
<b>Réunion Sud</b>	<b>170</b>	<b>1647min 27hrs27</b>	

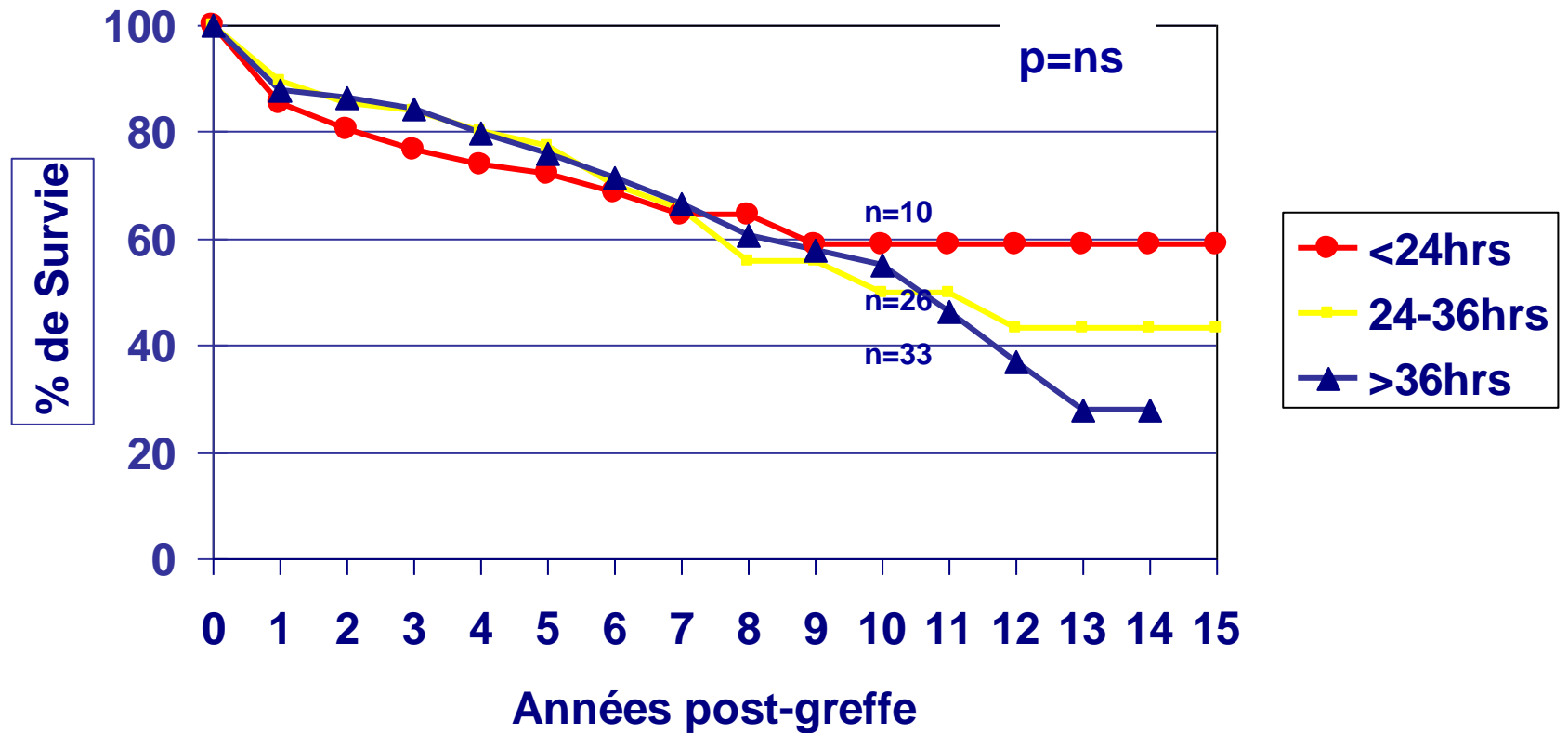
# Caractéristiques des malades

- **Groupes comparables pour les données suivantes**
  - Age moyen donneur et receveur
  - Sexe donneur et receveur
  - Répartition ABO
  - BMI donneur et receveur
  - Ac Anti-HLA
  - Nb de greffe antérieure
  - Néphropathie initiale

# Caractéristiques des malades(2)

	<24hrs	24-36hrs	>36hrs	p
<b>Région prélèvement</b>				
- Métropole	13(6%)	45(23%)	139(70%)	<b>&lt;0,001</b>
- Réunion Nord	29(55%)	17(32%)	7(13%)	
- Réunion Sud	62(37%)	81(48%)	26(15%)	
<b>Durée de Dialyse (mois)</b>	<b>41±3</b>	<b>39±2</b>	<b>32±2</b>	<b>1vs 3 =0,04</b>
<b>Durée attente (mois)</b>	<b>20±2</b>	<b>21±2</b>	<b>17±1</b>	<b>2vs3 =0,02</b>
<b>Rein Gauche n (%)</b>	<b>69(66%)</b>	<b>83(58%)</b>	<b>64(37%)</b>	<b>&lt;0,0001</b>

# Survie du greffon rénal et Ischémie



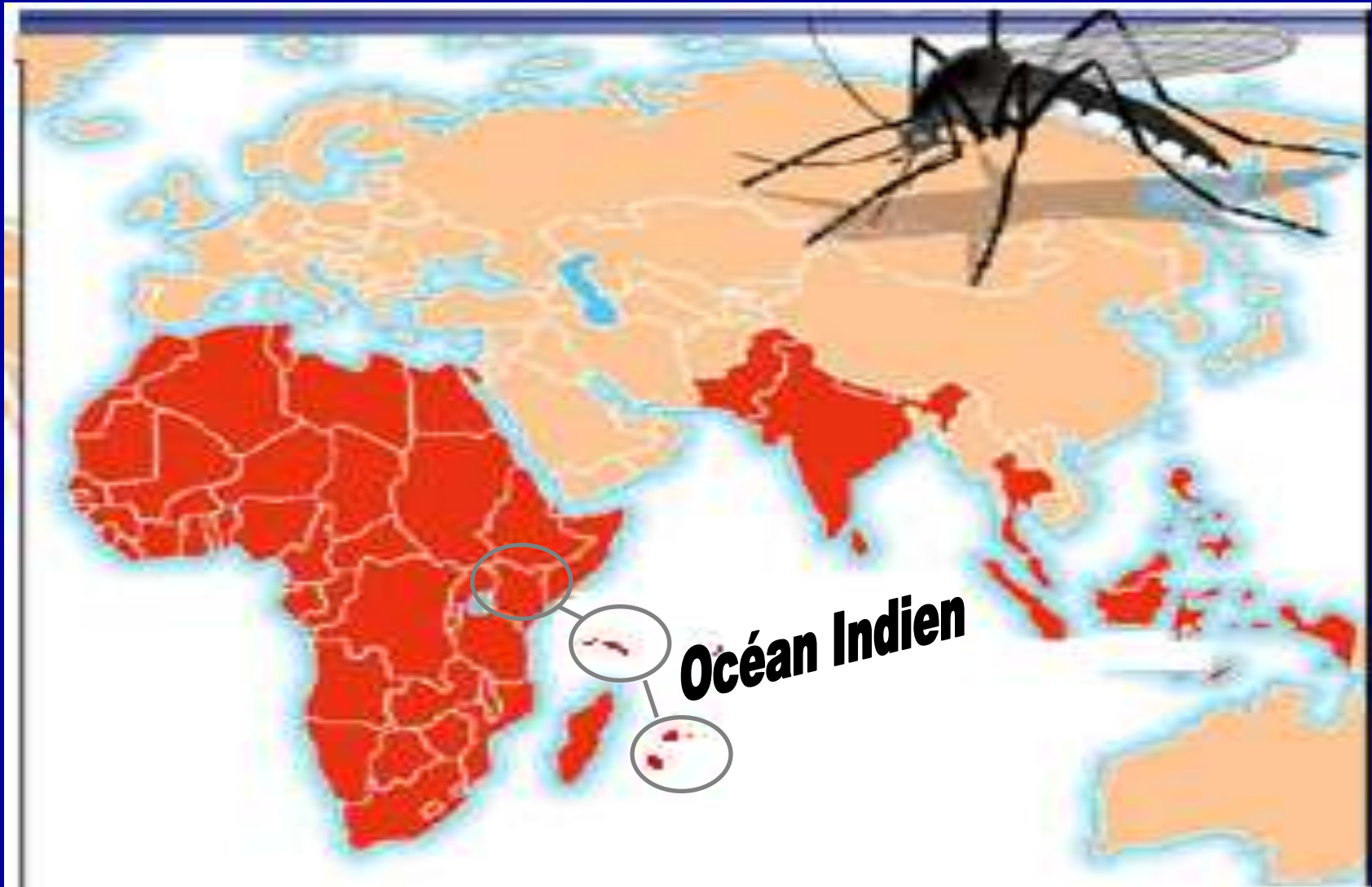
# Conclusions

- Dans notre expérience, l'allongement de l'ischémie froide par le voyage aérien n'altère pas la fonction rénale à long terme.
- Ce n'est pas en contradiction avec les recommandations de l'Agence de Biomédecine fixant le seuil délétère à 42 heures.
- Possibilité d'un biais de sélection quant à l'appréciation de la qualité du greffon venant de Métropole.



© C. Vaisse / Hoa Qui

# Répartition géographique



Le vecteur réunionnais :  
*Aedes albopictus*

